

### **„Czujka na straży Twojego bezpieczeństwa!”, to kampania edukacyjno-informacyjna na temat zagrożeń związanych z możliwością powstania pożarów w mieszkaniach lub domach jednorodzinnych oraz zatruciem tlenkiem węgla.**

„Czujka na straży Twojego bezpieczeństwa” w naszym województwie to wspólna akcja wojewody świętokrzyskiego Zbigniewa Koniusza, komendanta wojewódzkiego PSP nadbryg. Krzysztofa Cioska oraz Stowarzyszenia Aktywności Zawodowej Passa. Zachęcamy do obejrzenia filmiku promującego kampanię [Czujka na straży Twojego bezpieczeństwa](#)

### **Czad to cichy zabójca**

Główną przyczyną zatruc tlenkiem węgla jest niesprawność przewodów kominowych w budynkach mieszkalnych. Czad powstaje podczas procesu niecałkowitego spalania materiałów palnych. To bezwonny i bezbarwny gaz o silnych właściwościach toksycznych. Jest lżejszy od powietrza, dlatego gromadzi się głównie pod sufitem. Objawy towarzyszące zatruciu czadem to m.in. bóle i zawroty głowy, duszność, senność, osłabienie oraz przyspieszona czynność serca.

Wraz z rozpoczęciem sezonu grzewczego rośnie zagrożenie związane z zatruciem czadem. Tylko w sezonie 2020/2021 Państwowa Straż Pożarna odnotowała prawie 2,8 tys. tego typu zdarzeń. W ciągu ostatnich trzech sezonów (2018/2019, 2019/2020 i 2020/2021) strażacy odnotowali ponad 9,6 tys. zdarzeń i 132 ofiary śmiertelne. Pod tym względem najtragiczniejszy był sezon grzewczy 2018/2019. Wówczas poszkodowanych zostało ponad 2 tys. osób, a w wyniku zatrucia czadem zmarły 52 osoby.

### **Zadbaj o instalację**

O prawidłową instalację czujek powinny zadbać szczególnie te osoby, które mają w swoich domach i mieszkaniach piece grzewcze, piecyki gazowe w łazienkach, a także kuchenki gazowe. Żeby uniknąć niebezpiecznych sytuacji związanych z zatruciem czadem, konieczne jest systematyczne zlecenie przeglądów.

Trzeba pamiętać, że urządzenia grzewcze muszą być sprawne i używane zgodnie z instrukcją. Nie należy ich zasłaniać i przykrywać. Swobodny przepływ powietrza musi być zapewniony przez kratki wentylacyjne. Po wymianie okien należy również sprawdzić funkcjonowanie wentylacji.

Ministerstwo Spraw Wewnętrznych i Administracji od lat promuje działania mające zwiększać wiedzę na temat zatrucia czadem.

### **Czad oszukuje zmysły**

## Dla mieszkańca

Published: Wednesday, 30 November 2022 15:09

Hits: 24309

Co czwarty Polak myśli, że czad można rozpoznać po zapachu lub dymie.



**CZAD OSZUKUJE ZMYŚŁY!**



**NIE WIDAĆ!**



**NIE SŁYCHAĆ!**



**NIE CZUĆ!**

Najczęstsze miejsca powstawania czadu.



Ogólnopolska kampania edukacyjno-informacyjna Państwowej Straży Pożarnej



## **Dla mieszkańca**

Published: Wednesday, 30 November 2022 15:09

Hits: 24309

---

**Te objawy mogą świadczyć o obecności tlenku węgla**



PRZYSPIESZONA  
CZYNNOŚĆ SERCA



OSŁABIENIE



BÓL GŁOWY



DUSZNOŚĆ



SENNOŚĆ

**Takie objawy mogą świadczyć  
o obecności tlenu węgla.**

Natychmiast przewietrz mieszkanie,  
ewakuuj współmieszkańców,  
wyjdź na zewnątrz, wezwij straż pożarną  
i zasięgnij porady lekarskiej.



**Zmniejsz ryzyko,  
zamontuj czujkę tlenu węgla.**

**To Twoja mała inwestycja  
w duże bezpieczeństwo!**



Ogólnopolska kampania  
edukacyjno-informacyjna  
Państwowej Straży Pożarnej



Agencja Restrukturyzacji  
i Modernizacji Rolnictwa



## **Dla mieszkańca**

Published: Wednesday, 30 November 2022 15:09

Hits: 24309

---

**W Polsce corocznie powstaje ponad 150 000 pożarów, co piąty z nich powstaje w domach**

W Polsce corocznie powstaje ponad 150 000 pożarów,  
co piąty z nich zdarza się w domach.



To zaraz po pożarach upraw rolnych  
największe zagrożenie pożarowe w Polsce.



Osiem na dziesięć ofiar pożarów ginie w domach.



**NAJWIĘCEJ** ofiar  
pożarów ginie przed  
przybyciem straży pożarnej.



**NAJWIĘKSZE** zagrożenie  
podczas pożaru stwarzają  
dym i toksyczne produkty  
spalania.



**NAJBARDZIEJ** tragiczne  
pożary występują w nocy.

Pożary



**A** ciała stałych  
(np. drewna, papieru,  
węgla, tkaniny, słomy)



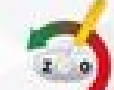
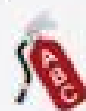
**B** cieczy palnych  
(np. nafty, benzyny, alkoholi,  
farb, lakierów, rozpuszczalników)



**C** gazów  
(np. gazu miejskiego, metanu,  
propanu, wodoru, acetylenu)



**D** tłuszczów  
(np. rozgrzanego oleju jadalnego  
na patelni, we frytownicy)



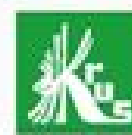
TAK  
GASIĆ



Ogólnopolska kampania  
edukacyjno-informacyjna  
Państwowej Straży Pożarnej



Agencja Restrukturyzacji  
i Modernizacji Policji



## **Dla mieszkańca**

Published: Wednesday, 30 November 2022 15:09

Hits: 24309

---