

Dla mieszkańca

Opublikowano: środa, 27, grudzień 2017 09:58

Odstony: 113695

Ekspozycja prac nadesłanych i ocenionych w konkursie pn. "Przystanki antykatastroficzne" ogłoszonego przez Gminę Starachowice w ramach projektu "Starachowice bezpieczne w praktyce IV" współfinansowanego ze środków rządowego programu "Razem bezpieczniej" im. Władysława Stasiaka na lata 2016 - 2017.

I Miejsce praca nr 962007 - uzyskała w ocenie 524 punkty (na 600 możliwych)

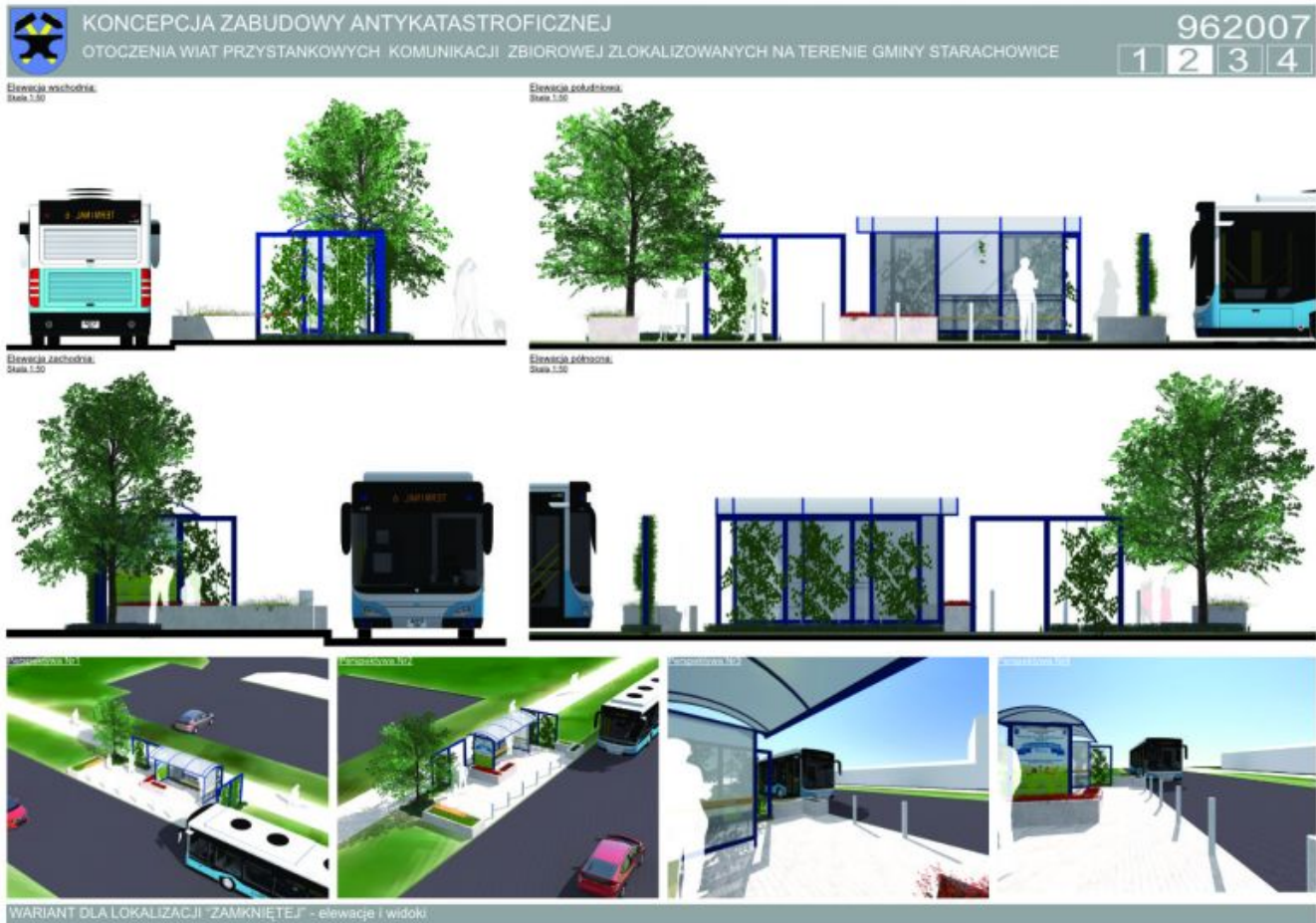
 [opis w wersji pdf.73 KB](#)



Dla mieszkańca

Opublikowano: środa, 27, grudzień 2017 09:58

Odstony: 113695



Dla mieszkańca

Opublikowano: środa, 27, grudzień 2017 09:58

Odstony: 113695



Dla mieszkańca

Opublikowano: środa, 27, grudzień 2017 09:58

Odstony: 113695

KONCEPCJA ZABUDOWY ANTYKATASTROFICZNEJ
OTOCZENIA WIAT PRZYSTANKOWYCH KOMUNIKACJI ZBIOROWEJ ZLOKALIZOWANYCH NA TERENIE GMINY STARACHOWICE

962007
1 2 3 4

STREFA BEZPIECZEŃSTWA

Wariant dla lokalizacji "Złotytek"
Kod: Skarb.1.2.28



Finalny efekt każdej adaptacji to układ powstały z połączenia trzech form, dopasowanych do indywidualnych potrzeb miejsca. Pierwszą formą jest działanie poprzez ukształtowanie terenu, następnie poprzez elementy małej architektury, którym nadano charakter podwyższający bezpieczeństwo oraz obiektów o typowo zabezpieczającej funkcji.

Otoczenie wiaty przystankowej zostało ukształtowane w taki sposób, aby wykluczyć możliwość kolizji z pojazdem nadjeżdżającym z dowolnego kierunku. W jej obszarze można wyróżnić bezpośrednie i pośrednie bariery bezpieczeństwa. Do bariery bezpośredniej należą wszystkie elementy wertykalne (stupy i ściany), z którymi styczność stanowi jednoznaczne zatrzymanie pojazdu, natomiast pośrednim elementem są wgłębienia, które minimalizują jego prędkość.

Wariant dla lokalizacji "Złotytek"
Kod: Skarb.1.2.28



Elementy ochronne fundamentowane na min. 0.6m

Legenda:

- Strefa bezpieczeństwa
- Element roślinny o funkcji ochronnej
- Elementy o funkcji ochronnej
- Elementy o funkcji użytkowej z wzmocnioną konstrukcją
- Teren zielony ukształtowany w celu odroczenia pośredniej miejsca przebywania podróżnych

Podpora dla roślin przyciętych o wzmocnionej konstrukcji
- Bełki stalowe 100x100mm
- Linka stalowa zakotwiona w gruncie stanowi element prowadzący dla roślin



Śłupki ochronne rozmieszczone w sposób nie utrudniający poruszania się dla osób na wózkach inwalidzkich

Donice o konstrukcji betonowej o ściankach zewnętrznych min. 100mm

możliwość zamontowania siedziska co dodatkowo podnosi walory użytkowe

Przy projektowaniu terenu przyjęto model wiaty „Mekury” w wersji 2005, jednak koncepcja umożliwia łatwą adaptację do każdej konfiguracji z tej serii. Bezpośrednie otoczenie wiaty stanowi stalowa pergola, która tworzy podopór dla roślin przyciętych. Jej forma została uzyskana poprzez odkształcenie modułu konstrukcyjnego wiaty, co daje możliwość dowolnej konfiguracji. W zależności od wielkości przystanku stosuje się odpowiednio wielkość paneli pergoli. Co więcej, elementy dookreśliły się za sobą komponując poprzez zastosowanie tego samego koloru RAL. Właściwości techniczne pergoli zostały dopasowane do potrzeb bariery komunikacyjnej poprzez zastosowanie profili stalowych 100x100mm.

Kolejnym elementem zagospodarowania są donice. Zbrojona betonowa konstrukcja stanowi solidną barierę przed leżącym. Wyróżnia się dwa warianty donic: z podstawową funkcją osłonięcia jednostycznych bądź wieloosobnych i z dodatkowymi siedziskami. Siedzisko to ciekawe rozwiązanie, które pozwala uniknąć ustawiania kolejnych elementów wlotostojących, szczególnie polecane do przystanków przystanków, gdzie czystość użytkowania jest wysoka.

Śłupki odgraniczające stanowią osobną formę przestrzennej wprowadzonej do otoczenia wiat przy jej wejściu niepozostających pojazdów, natomiast ze względu na swój rozmiar, zlokalizowane wzdłuż przystanku umożliwiają komfortowe wsiadanie i wysiadanie z autobusu.

ROZWIĄZANIA TECHNICZNE W ZAKRESIE BEZPIECZEŃSTWA

II Miejsce (ex.) Praca nr 296282 - uzyskała w ocenie 423 punkty (na 600 możliwych)

 [Opis w wersji pdf73 KB.](#)

Dla mieszkańca

Opublikowano: środa, 27, grudzień 2017 09:58

Odśtony: 113695

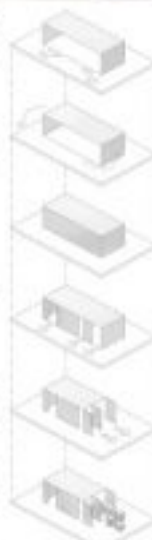
PRZYSTANEK ANTYKATASTROFICZNY W STARACHOWICACH 296282



Przystanek to pierwszy obiekt jaki postawiłoby w tym mieście w celu wywołania i subtelności w publicznej sferze. Jego nie przebiegałoby wzdłuż dalekiego miasta. Co za tym idzie, poza funkcjami ochronnymi powinien on także mieć wysokie wartości estetyczne. Jako, że Starachowice mają przeszłość związaną z przemysłem metalowym, przylądki przeszły koronację oraz stworzyć rzeźbiarstwo z materiałów do tego nieodpowiednich. Aby nadać bardziej przemyślny i nowy charakter została wprowadzona żelazna filigranowa i w formie występujących kształtów wokół miasta, które stanowią pozostałości po Pałacu Świrskich.



Wydłużona ściana przyciemniona metalowymi listkami umożliwia widoczność przed pasażerami oraz chroniąca ich przed opadami atmosferycznymi.

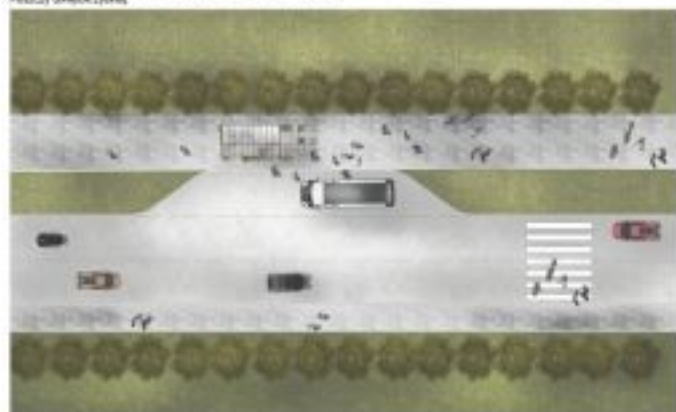


Obrotowa bryła o 180 stopni pozwala celować w stronę drogi, w celu uniknięcia kłopotów przed transportem kolejowym.

Likwidacja tak umiarkowanych przeszkód objęta do projektu.

Zapewnienie odpowiedniej ilości światła wewnątrz dzięki zastosowaniu przeszklonych przegród i przeszklonych przegród.

Wspieranie dodatkowych elementów w postaci metalowej architektury, mających na celu zwiększenie ryzyka wypadku.



SKOŃCZONY WIDOK SKALA 1:20

SCHEMAT POWIĄZANIA BRYŁY



PLAN SKALA 1:20

Dla mieszkańca

Opublikowano: środa, 27, grudzień 2017 09:58

Odstony: 113695

■ ■ ■ PRZYSTANEK ANTYKATASTROFICZNY W STARACHOWICACH 296282



PRZEKROJ A SKALA 1:20



WIDOK POCZTYWY SKALA 1:20



WIDOK TYLNY SKALA 1:20

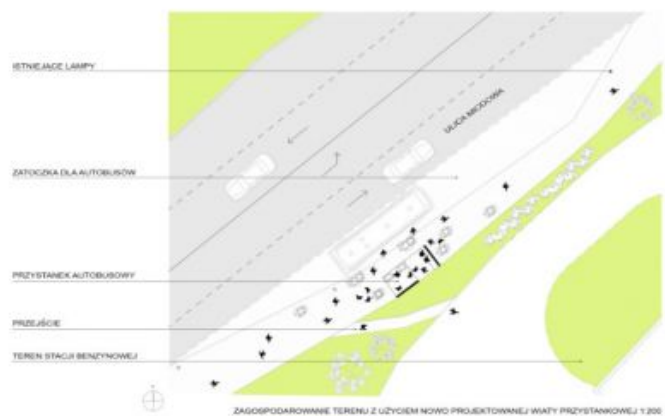
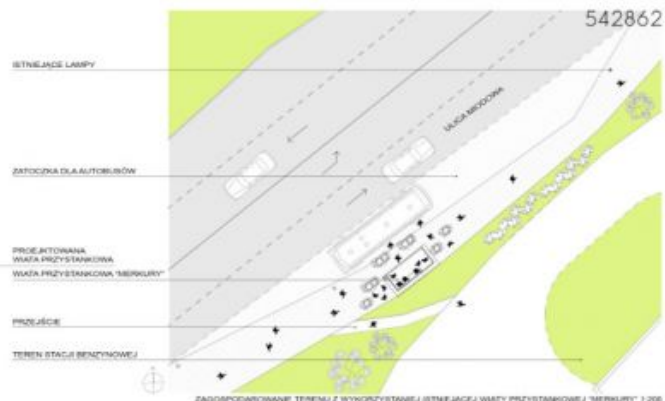
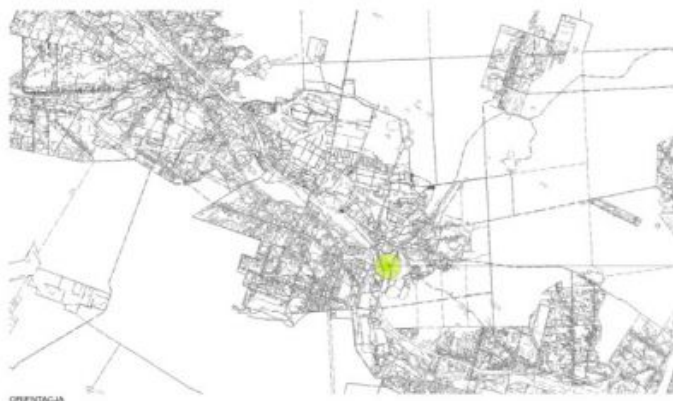
II Miejsce (ex.) Praca nr 542862 - uzyskała w ocenie 418 punktów (na 600 możliwych)

Dla mieszkańca

Opublikowano: środa, 27, grudzień 2017 09:58

Odstępy: 113695

 [Opis w wersji pdf.30.59 KB](#)



Dla mieszkańca

Opublikowano: środa, 27, grudzień 2017 09:58

Odśtony: 113695



III Miejsce Praca nr 215031 - uzyskała w ocenie 380 punktów (na 600 możliwych)

 [Opis w wersji pdf.208.94 KB](#)

Dla mieszkańca

Opublikowano: środa, 27, grudzień 2017 09:58

Odstony: 113695

KONCEPCJA ZABUDOWY ANTYKATASTROFICZNEJ OTOCZENIA WIAT PRZYSTANKOWYCH KOMUNIKACJI ZBIOROWEJ ZLOKALIZOWANYCH NA TERENIE GMINY STARACHOWICE

215031



IDEA PROJEKTU

Projekt antykatastroficznej zabudowy otoczenia wiat przystankowych, analiza wytworzonej zabudowy głęboko w formie nowej architektury, nie od wyłączone wiaty.

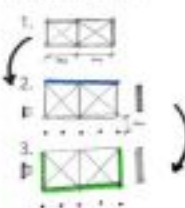
Konstrukcja wiaty oraz meble architektoniczne są w pełni niezależne, pozostawiając wiat sztywne typy (np. 2, 3, 4, 5, 6, 7, 8, 9, 10, 11, 12, 13, 14, 15, 16, 17, 18, 19, 20, 21, 22, 23, 24, 25, 26, 27, 28, 29, 30, 31, 32, 33, 34, 35, 36, 37, 38, 39, 40, 41, 42, 43, 44, 45, 46, 47, 48, 49, 50, 51, 52, 53, 54, 55, 56, 57, 58, 59, 60, 61, 62, 63, 64, 65, 66, 67, 68, 69, 70, 71, 72, 73, 74, 75, 76, 77, 78, 79, 80, 81, 82, 83, 84, 85, 86, 87, 88, 89, 90, 91, 92, 93, 94, 95, 96, 97, 98, 99, 100).

Opcyjnie sterowanie meble architektoniczne zaprojektowane także mogą być modułowe wiaty, umożliwiające wykonanie wiat o dowolnej długości (maksymalnie 100m) w zależności od potrzeb i warunków przydrożnych.

Moduł wiaty umożliwia zastosowanie przyszytek w dowolnym miejscu, np. tyłu i tyłu, z przodu i z tyłu, z tyłu i z boku, lub z tyłu z przodu i boku. Przeszytkowanie na indywidualny przewód słupki i przeszytkowanie na pełną funkcję kabinową.

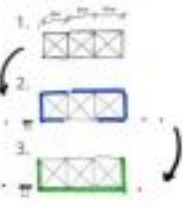
PRZYKŁADOWY PROCES TWORZENIA NOWEJ WIATY Z OTOCZENIEM

KI MAŁA WIATA OTWARTA



1. Dorycza i boki modułu, tutaj 2;
2. Dorycza i boki przesuwny, tutaj słupki oraz przeszytkowanie tylny. Uspokojenie w kierunku nowej architektury;
3. Okładanie doryczy modułu z naszą przyszytką;

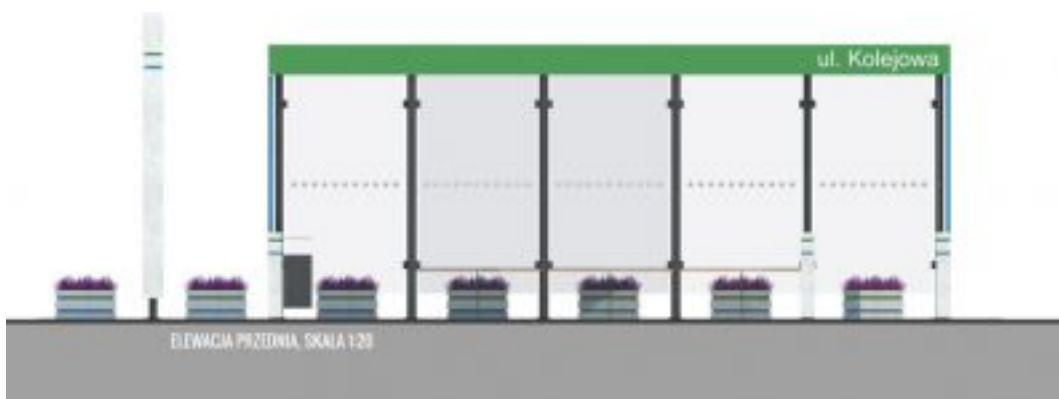
BI MAŁA WIATA ZAMKNIĘTA



1. Dorycza i boki modułu, tutaj 3;
2. Dorycza i boki przesuwny, tutaj słupki oraz przeszytkowanie tylny, boczny i przedni; uzupełnienie o elementy nowej architektury;
3. Okładanie wiaty modułem z naszą przyszytką;



MODUŁ WIATY, SKALA 1:25



ELEWACJA PRZEDNIA, SKALA 1:20

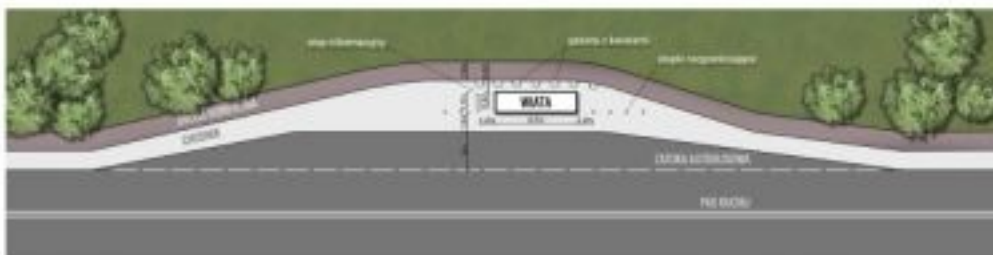
Dla mieszkańca

Opublikowano: środa, 27, grudzień 2017 09:58

Odsłony: 113695

KONCEPCJA ZABUDOWY ANTYKATASTROFICZNEJ OTOCZENIA WIAT PRZYSTANKOWYCH KOMUNIKACJI ZBIOROWEJ ZLOKALIZOWANYCH NA TERENIE GMINY STARACHOWICE

215031



PLAN ZAGOSPODAROWANIA TERENU, SKALA 1:200



Projekty antykatastroficznej zabudowy wiat przystankowych są odpowiedzią samorządu Starachowic na zagrożenia komunikacyjne w trakcie których corocznie w Polsce dochodzi do taranowania wiat przystankowych przez pojazdy mechaniczne. Projekty te są połączeniem walorów bezpieczeństwa z estetycznymi i funkcjonalnymi.

Dla mieszkańca

Opublikowano: środa, 27, grudzień 2017 09:58

Odsłony: 113695



Takie projektowanie przystanków to konieczna przyszłość. Działanie to zrealizowano w ramach programu "Razem bezpieczniej" Edycja 2017.